

RAK

COLLECTION



kendo

CONTENTS

03 DESIGNED BY FRANCESC RIFÉ

04 THE ESSENCE OF RAK

06 BALANCED GEOMETRY

08 VARIETY OF FUNCTIONS

10 LITTLE TOUCHES

32 RAK IN A NUTSHELL

DESIGNED BY

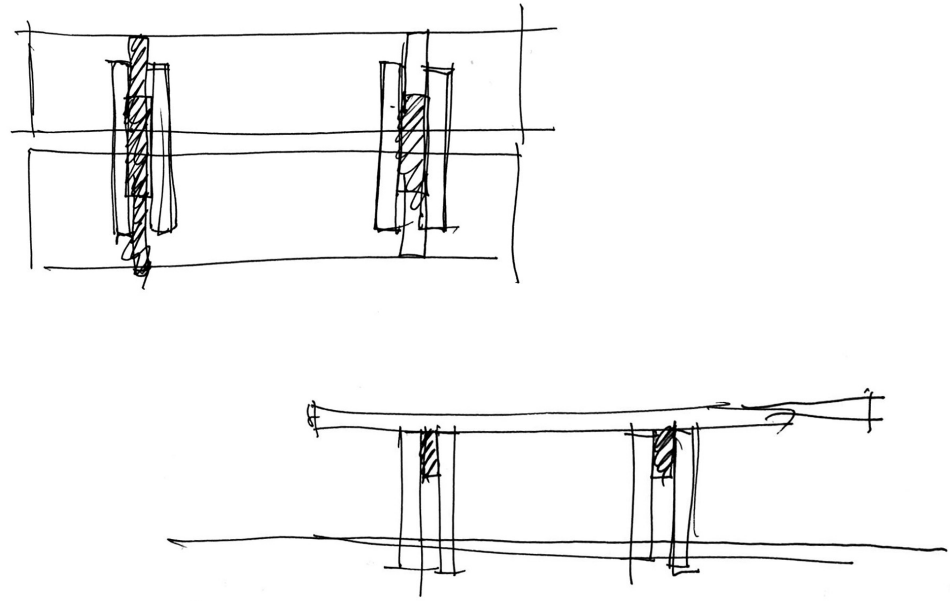
FRANCESC RIFÉ

Francesc Rifé is the designer of Rak collection. Interiorist and industrial designer, he is influenced by minimalism and marked by a family history linked to craftsmanship. His work is articulated around spacial order and geometric proportion. Rifé directs a team of professionals from different fields of design and their national and international projects range from interiorism to industrial design, concept creation, installations, graphics and art direction.

Francesc Rifé es el diseñador de la colección Rak. Interiorista y diseñador industrial, está influenciado por el minimalismo y marcado por una historia familiar ligada a la artesanía. Su obra está articulada en torno al orden espacial y a la proporción geométrica. Rifé dirige a un equipo de profesionales de distintos ámbitos del diseño y sus proyectos nacionales e internacionales abarcan desde el interiorismo al diseño industrial, la creación de conceptos, instalaciones, grafismo y dirección de arte.



THE ESSENCE OF RAK



Wood is the great star at Rak collection. The furniture pieces are built from different ash wood parts which are inserted between one another in a rationalist architectural narrative.

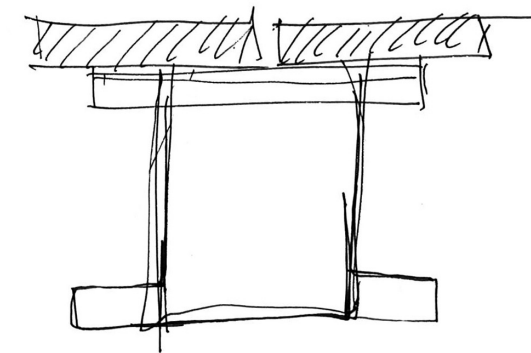
La madera es la gran protagonista en la colección Rak. Los muebles se construyen a partir de distintas piezas de fresno que encajan entre ellas en un relato arquitectónico racionalista.



BALANCED *GEOMETRY*

Rak collections's furniture pieces are composed by voluminous parts with pure geometries. Squares, rectangles and circles which are disposed and dimensioned in such a way that, in spite of its heavy volume, a perfect balance in the resulting pieces is achieved. The hard angles resulting from superposing and intersecting these parts, made of natural or stained ash wood, define this furniture collection.

Los muebles de la colección Rak están formados por piezas voluminosas con geometrías puras. Cuadrados, rectángulos y círculos dispuestos y dimensionados de tal forma que, pese a su volumen contundente, consiguen un equilibrio perfecto en las piezas resultantes. Los ángulos duros que se forman al superponer e intersecar estas piezas, fabricadas en madera de fresno, natural o teñido, definen esta colección.



VARIETY OF *FUNCTION*

Rak collection offers auxiliary, bedside, and coffee tables available in four measures, as well as a console table and a desk. Multiple functions of a versatile design that will add personality to any interior space.

La colección Rak incluye mesas auxiliares, de noche y de centro disponibles en cuatro medidas, además de una consola y un escritorio. Múltiples funciones de un diseño versátil que agrega personalidad a cualquier interior.



One philosophy for six furniture pieces that are valid as a decorative element and as a functional one. In the case of the desk, the lower crossbar is shifted towards the back, instead of centered, in order to ensure a comfortable position of the user's legs. All pieces of the collection are manufactured by hand in MDF veneered in ash wood, and solid ash wood. Ash is available in natural colour or stained.

Una misma filosofía para seis piezas de mobiliario que actúan tanto como elemento decorativo como funcional. En el caso del escritorio, el travesaño inferior está desplazado hacia el fondo, en lugar de centrado, para facilitar la cómoda posición de las piernas del usuario. Todas las piezas de la colección están fabricadas artesanalmente en MDF chapado en fresno y madera maciza de fresno. La madera está disponible en color natural o teñido.



LITTLE *TOUCHES*

Care in the design is also evident in the smallest details. Rak's top is divided in two boards with a four millimeter gap between them that offers lightness. The crossboards at the junction between structure and top, and at the bottom part, bring strength to the whole. The space between the vertical sides creates an interesting visual effect at the intersection with the crossboard.

El cuidado en el diseño se manifiesta también en los pequeños detalles. La tapa de Rak está dividida en dos tabloneros con una separación de cuatro milímetros entre ellos que aligera el conjunto. Los travesaños en la unión de la estructura con la tapa y en la parte inferior aportan solidez. El espacio entre los costados verticales crea un interesante juego visual en la intersección con el travesaño.



Over these lines, Rak Ø45x50cm in natural ash. On the right, Rak 80x80x35cm in black ash.

Sobre estas líneas, Rak Ø45x50cm en fresno natural. A la derecha, Rak 80x80x35cm en fresno negro.

Each piece in Rak collection is an assembly of different wooden parts meticulously joined together, creating a harmonious balance between volume and elegance with a refined aesthetic that references the past as well as the present. The natural pattern of ash wood adds a touch of warmth, enhancing the overall appeal. These well-crafted furnishings showcase the artistry of woodworking in a high-impact, full of personality design.

Cada pieza de la colección Rak es un conjunto de piezas de madera meticulosamente unidas entre sí, creando un armónico equilibrio entre volumen y elegancia con una estética refinada que referencia tanto el pasado como el presente. La textura natural de la madera de fresno aporta calidez, potenciando el atractivo de la colección. Los muebles exhiben la maestría en el trabajo de la madera con un diseño impactante y con personalidad.



Rak 120x80x35cm in grey ash. On the right, Totem TV furniture by Gabriel Teixidó, in measurements 160x42x150cm and finishes taupe lacquer and microtextured black metal.

Rak 120x80x35cm en fresno ceniza. A la derecha, el mueble de televisión Totem, de Gabriel Teixidó, en medidas 160x42x150cm y acabados laca visón y metal negro microtexturado.





On this page, Rak 45x45x50cm in black ash. On the right, Rak desk in natural ash.

En esta página, Rak 45x45x50cm en fresno negro. A la derecha, el escritorio Rak en fresno natural.





On the left page, Rak 45x45x50cm in natural ash. On this page, Rak 80x80x35cm in black ash and, in the corner, Rak 45x45x50cm in grey ash.

En la página izquierda, Rak 45x45x50cm en fresno natural. En esta página, Rak 80x80x35cm en fresno negro y, en la esquina, Rak 45x45x50cm en fresno ceniza.



On the left, Rak 120x80x35cm in grey ash. Below, Rak 120x80x35cm in natural ash. On the right, Rak console table in grey ash.

A la izquierda, Rak 120x80x35cm en fresno ceniza. Abajo, Rak 120x80x35cm en fresno natural. A la derecha, la consola Rak en fresno ceniza.





On these pages, two Rak tables in measurement 80x80x35cm and natural ash finish.
En estas páginas, dos mesas Rak en medidas 80x80x35cm y acabado fresno natural.



On the left page, Rak Ø45x50cm in grey ash. On the right, Rak desk in natural ash.
En la página izquierda, Rak Ø45x50cm en fresno ceniza. A la derecha, el escritorio Rak
en fresno natural.



On the left page, Rak console table in natural ash. On this page, Rak desk in black ash.
En la página izquierda, la consola Rak en fresno natural. En esta página, el escritorio Rak en fresno negro.



On the left page, Rak 45x45x50cm. On the right, Rak console. Both in grey ash.
En la página izquierda, Rak 45x45x50cm. A la derecha, la consola Rak. Ambas en fresno ceniza.

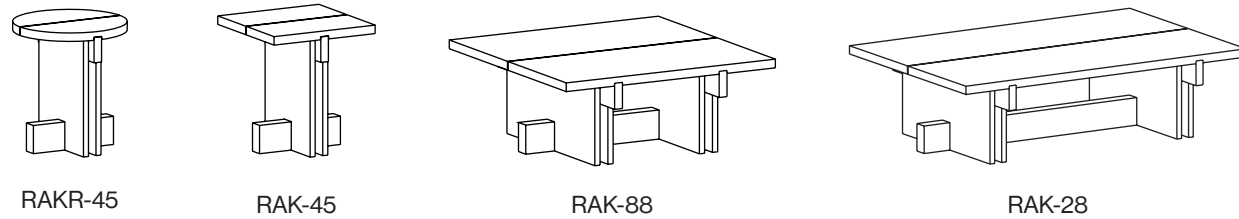
MEET THE *TABLES*



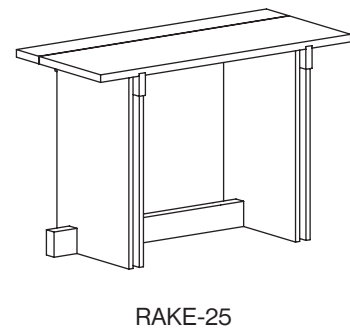
Left to right: Rak 45x45x50cm grey ash, Rak 80x80x35cm natural ash, Rak Ø45x50cm black ash, and Rak 120x80x35cm grey ash.
De izquierda a derecha: Rak 45x45x50cm fresno ceniza, Rak 80x80x35cm fresno natural, Rak Ø45x50cm fresno negro y Rak 120x80x35cm fresno ceniza.

RAK IN A NUTSHELL

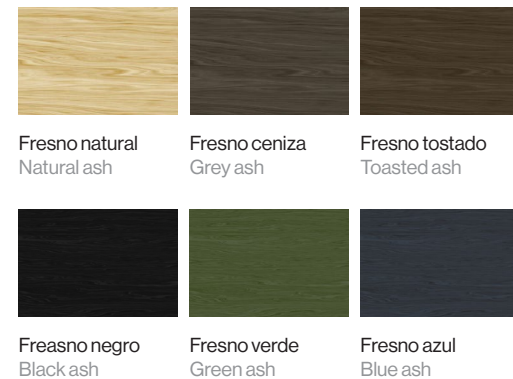
TABLES MESAS



DESK ESCRITORIO

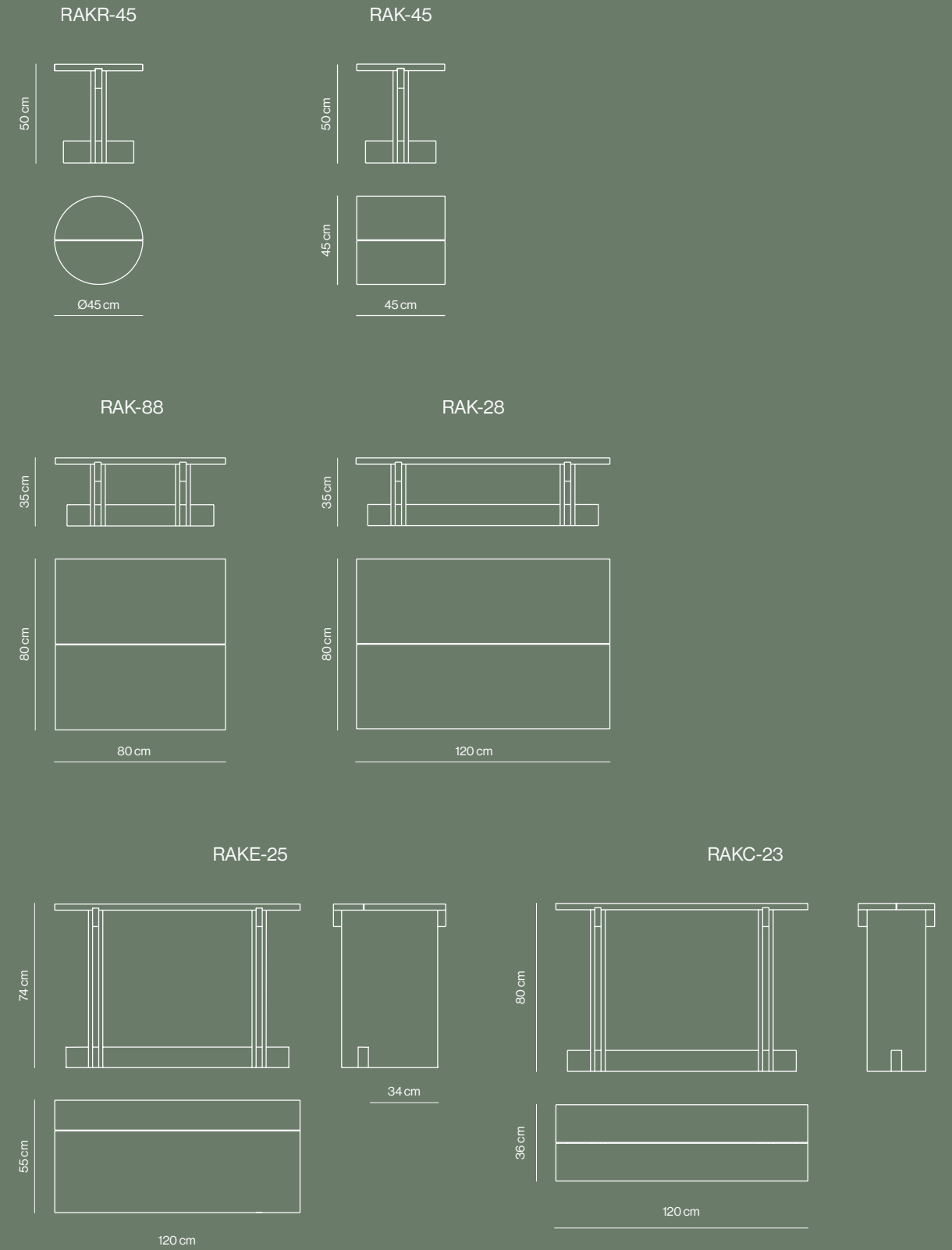


CONSOLE TABLE CONSOLA



The collection is composed by four tables in different measures, a desk and a console table. As for the finishing, the totality of the furniture piece is finished in ash wood or ash veneer, available in six different colours.

La colección está compuesta por cuatro mesas en diferentes medidas, un escritorio y una consola. En cuanto a los acabados, el mueble en su totalidad está acabado en fresno macizo o chapa de fresno, disponible en seis colores.





Impact and balance