

STELLA

COLLECTION



kendo

CONTENTS

03 DESIGNED BY KUTARQ

04 DISCOVERING STELLA

06 CRAFTED WITH PASSION

08 HINTS OF MODERN ARCHITECTURE

10 VARIED PERSONALITY

20 STELLA IN A NUTSHELL

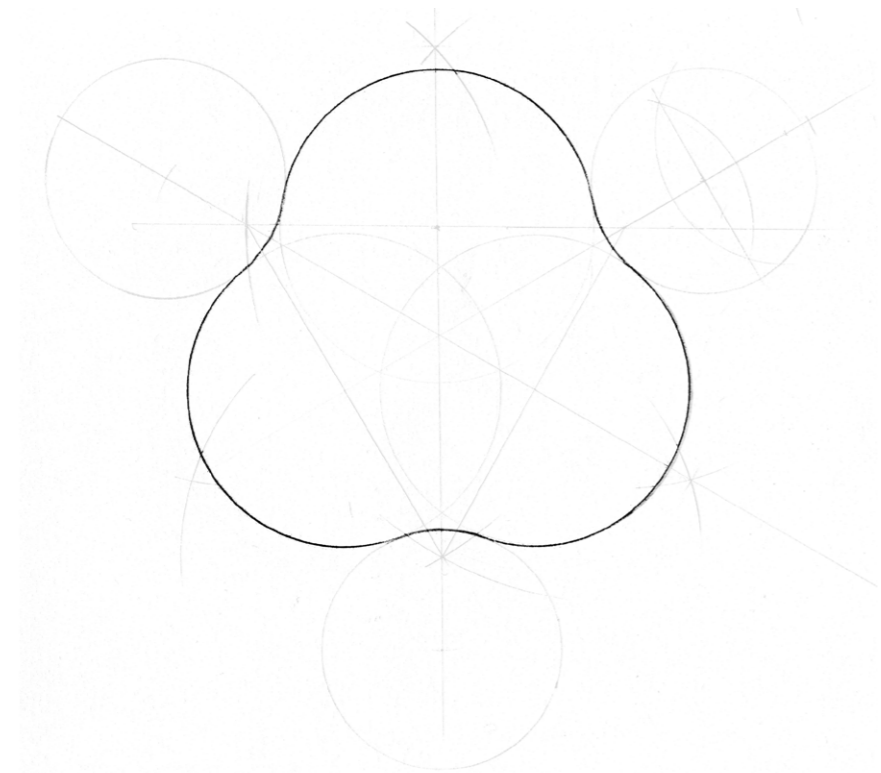
DESIGNED BY *KUTARQ*

Stella is the new table collection by KUTARQ for Kendo. Leading KUTARQ studio, architect and designer Jordi López Aguiló designs lighting, objects and furniture with a unique and pragmatic perspective. Each project involves a methodical process that emphasizes both material and research. With the constant challenge of revealing the “soul” behind his objects, he offers their users not just an aesthetic piece but rather a design with personality and a life of its own.

Stella es la nueva colección de mesas del estudio KUTARQ para Kendo. Al frente de este estudio se encuentra el arquitecto y diseñador Jordi López Aguiló. Aguiló diseña iluminación, objetos y mobiliario con una perspectiva única y pragmática. Cada proyecto involucra un proceso metódico que enfatiza tanto el material como la investigación. Con el desafío constante de revelar el “alma” tras sus objetos, ofrece a sus usuarios, no solo una pieza estética sino un diseño con personalidad y vida propia.



DISCOVERING STELLA



A base of soft, sinuous shapes that recall nature is Stella table's trademark. From its combination with a circular tabletop, this singular collection of tables is generated.

Una base de formas suaves y sinuosas que recuerdan a la naturaleza es la seña de identidad de mesa Stella. De su combinación con una tapa circular se genera esta singular colección.

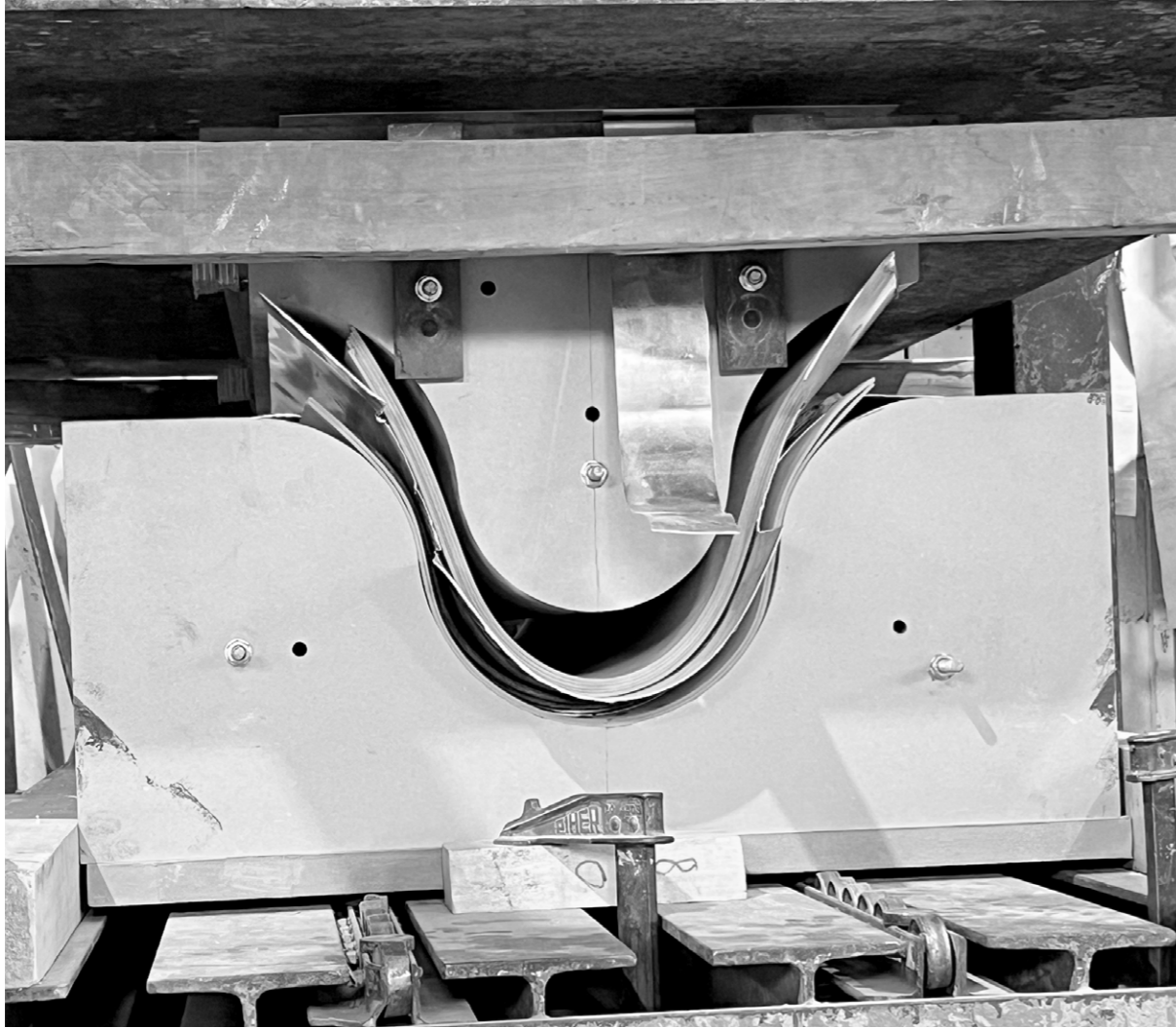




HINTS OF MODERN *ARCHITECTURE*

Stella's design is inspired by the sinuous shapes of Lake Point residential tower, in Chicago. This influence is perceivable at the table's base, a robust and totemic piece shaped like a rounded star. The base is completed with a circular top to fulfill the function of a coffee table, achieving geometric balance between the organicity of the support and the purity of the circle.

El diseño de Stella está inspirado en las formas sinuosas de la torre residencial Lake Point de Chicago. Esta influencia se refleja en la base de la mesa, una pieza contundente y totémica con forma de estrella suavizada. La base se remata con un sobre circular para hacer la función de mesa de centro, logrando un equilibrio geométrico entre la organicidad del pie y la pureza del círculo.



CRAFTED WITH CARE

Stella table has a complex manufacturing process. The base's singular shape is obtained by bending a wooden board. Later on, the table top in the corresponding material is incorporated to the base. All this processes are performed in an artisanal way, taking care of every detail in order to offer our clients a well-finished piece of furniture of the highest quality.

La mesa Stella tiene un proceso de fabricación complejo. La singular forma de la base se obtiene curvando un tablero de madera. A esta base se le incorpora la tapa en el material correspondiente. Todos estos procesos se realizan de manera artesanal, cuidando cada detalle para ofrecer a nuestros clientes un mueble bien acabado y con la máxima calidad.



VARIED PERSONALITY

One of Stella's distinct characteristics is its wide range of finishes for the base as well as the tabletop. Many possibilities at hand to explore this table's full potential and make it suitable to any interior space.

Uno de los rasgos distintivos de Stella es su amplio rango de acabados tanto para la base como para el sobre. Estas posibilidades permiten explorar al máximo el potencial de la mesa y la convierten en una pieza que se adapta a cualquier interior.



The base is available in lacquer, oak, or ash wood, whereas the tabletop is offered in lacquer, oak, ash, smoked grey glass, and white, black or travertine marble. There exist eleven colours of lacquer at hand, five colours of oak, and six colours of ash. Thanks to the wide range of finishes, Stella can morph into the aesthetic preference of the user, going from clean, elegant looks to colourful and fun proposals. Glass top is offered only in combination with a lacquered base.

La base está disponible en laca, roble o fresno, mientras que la tapa se ofrece en laca, roble, fresno, cristal fumé y mármol blanco, negro o travertino. Existen once colores de laca a disposición, cinco colores de roble y seis colores de fresno. Gracias a la amplia variedad de acabados, Stella puede transformarse a la estética preferida por el usuario, desde estilos limpios y elegantes hasta propuestas coloridas y divertidas. La tapa de cristal se ofrece solamente en combinación con una base lacada.



On this page, Stella table in measurements Ø100x38cm and grey ash finish.

En esta página, la mesa Stella en medida Ø100x38cm y acabado fresno ceniza.

On this page, Stella Ø70x38cm with a travertine marble top and blue ash base. On the right page, Stella Ø100x38cm with a white marble top and natural ash base.

En esta página, Stella Ø70x38cm con tapa de mármol travertino y base en fresno azul. En la página derecha, Stella Ø100x38cm con tapa de mármol blanco y base en fresno natural.





On this page, Stella Ø100x38cm with a smoked grey glass top and MDF base lacquered in graphite. On the right, Stella Ø100x38cm with a white marble top and MDF base lacquered in stone.

En esta página, Stella Ø100x38cm con tapa de cristal fumé y base en MDF lacado en color grafito. A la derecha, Stella Ø100x38cm con tapa de mármol blanco y base en MDF lacada en color piedra.



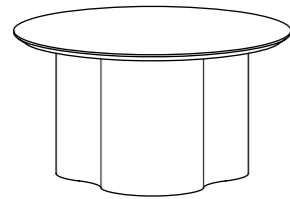
MEET THE *FAMILY*



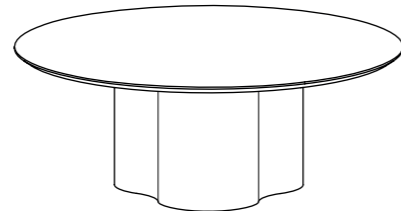
Left to right: Stella Ø70x38cm grey ash, Stella Ø100x38cm smoked grey top / fir lacquered base, Stella Ø100x38cm white marble top / stone lacquered base, Stella Ø70x38cm travertine marble top / blue ash base, Stella Ø100x38cm natural oak.

De izquierda a derecha: Stella Ø70x38cm fresno ceniza, Stella Ø100x38cm tapa cristal fumé / base laca abeto, Stella Ø100x38cm tapa mármol blanco / base laca piedra, Stella Ø70x38cm tapa mármol travertino / base fresno azul, Stella Ø100x38cm roble natural.

STELLA IN A NUTSHELL

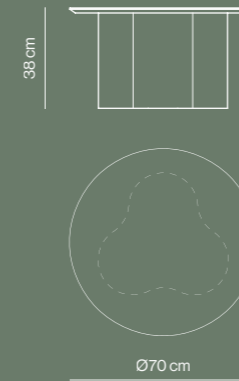


ST-73

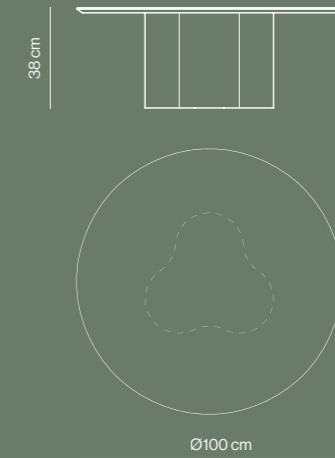


ST-03

ST-73



ST-03



Laca piedra Stone lacquer RAL 7044	Laca arena Sand lacquer NCSS2005-Y20R	Laca visón Taupe lacquer NCSS4005-Y20R	Laca grafito Graphite lacquer RAL 7022	Laca pizarra Slate lacquer NCSS8500-N	Laca negro Black lacquer	Laca niebla Fog lacquer NCSS5005-B20G
Laca océano Ocean lacquer NCSS7010-B10G	Laca blanco White lacquer	Laca caldera Russet lacquer NCSS4050-Y70R	Laca abeto Fir lacquer NCSS7010-G10Y	Roble natural Natural oak	Roble claro Light oak	Roble ceniza Ash oak
Roble tostado Toasted oak	Roble negro Black oak	Fresno natural Natural ash	Fresno ceniza Grey ash	Fresno tostado Toasted ash	Fresno negro Black ash	Fresno verde Green ash
Fresno azul Blue ash	Mármol blanco White marble	Mármol negro Black marble	Mármol travertino Travertine marble	Cristal fumé gris Smoked grey glass		

Stella collection comprises two sizes of tables, composed of the organic-shaped base and a rounded top. The base is offered finished in lacquer, oak or ash wood. A lacquered base can be combined with a lacquer, oak, ash, marble, or glass top. A wood base can be combined with a lacquer, oak, ash or marble top.

La colección Stella comprende dos medidas de mesas formadas por la base con forma orgánica y una tapa redonda. La base se ofrece acabada en laca, roble o fresno. La base en laca se puede combinar con tapa en laca, roble, fresno, mármol y cristal. La base en roble o fresno se puede combinar con tapa en laca, roble, fresno y mármol.



Dynamism and singularity